

STROM

VÝVOJ

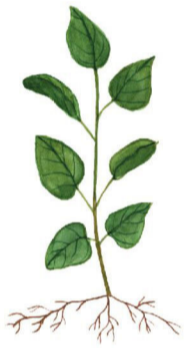
PLOD



SEMÍNKA



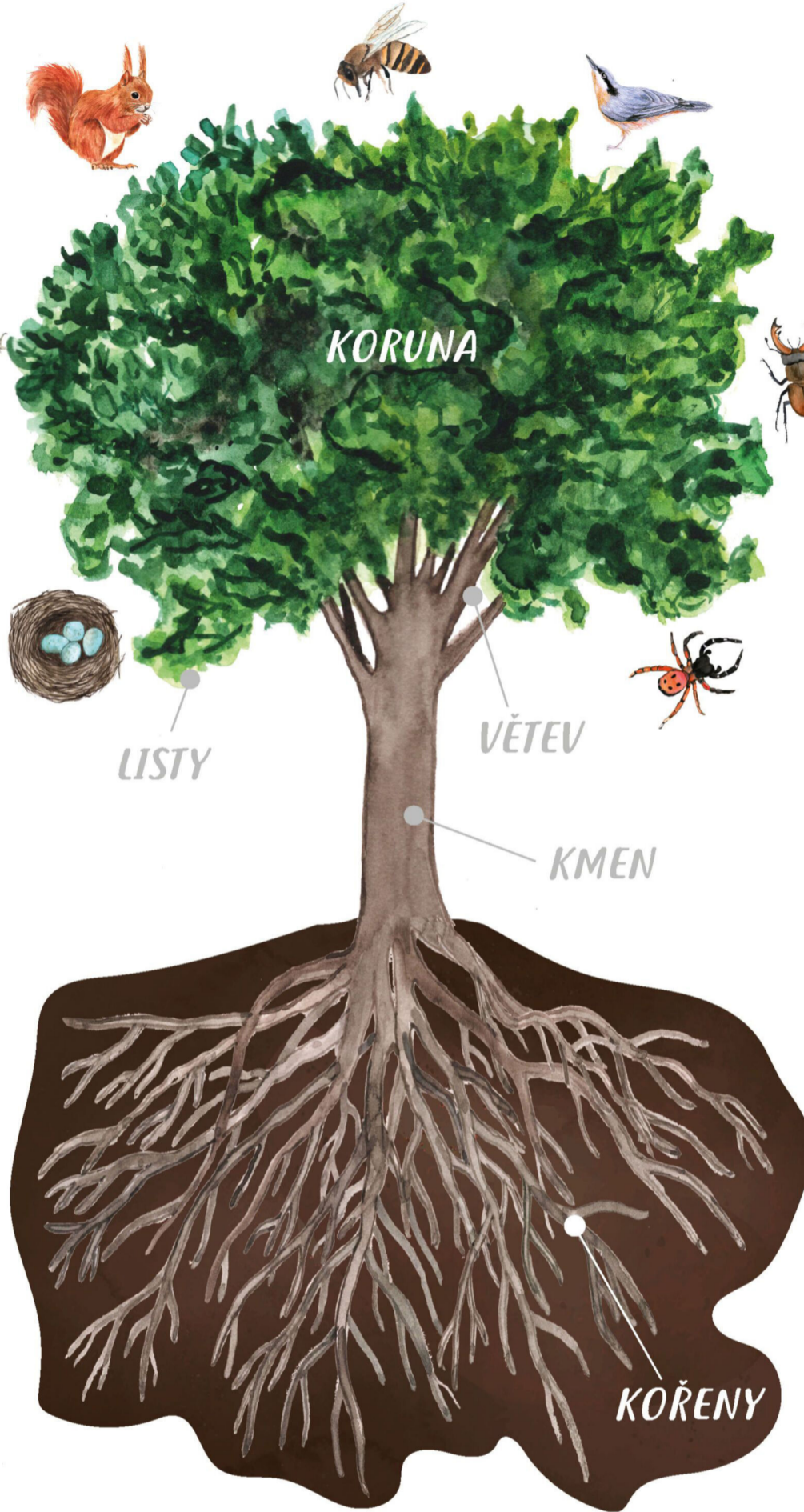
SEMENÁČEK



STROM



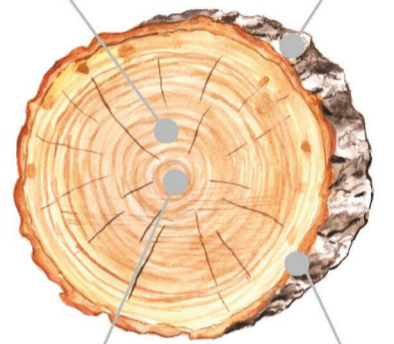
ČÁSTI STROMU



ZBLÍZKA

LETOKRUHY

KŮRA



DŘEŇ

LÝKO

KVĚT



PUPENY

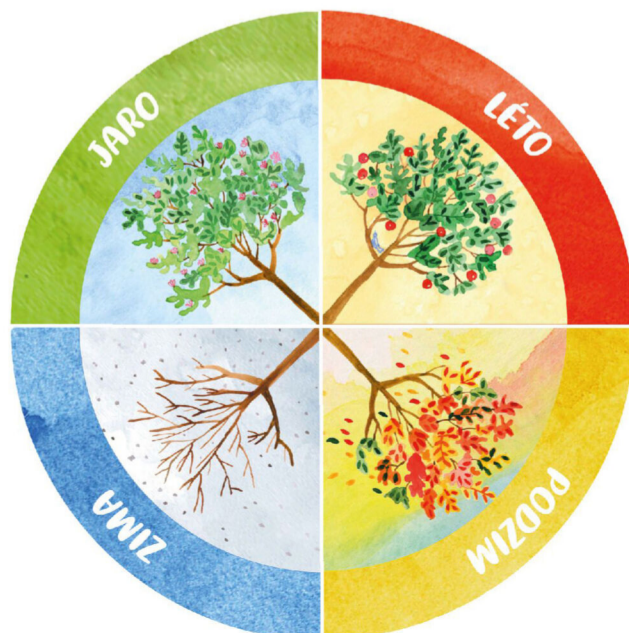
ZE DŘEVA



UŽITEK: VÝROBA KYSLÍKU, STÍN, ZACHYCOVÁNÍ PRACHU V OVZDUŠÍ, KOŘENY BRÁNÍ EROZI PŮDY A ZADRŽUJÍ VODU V KRAJINĚ.



LISTY



PLODY